



Bråklarm - Guardy

Ett bråklarm används då man vill öka tryggheten hos personalen. Bråklarmet påkallar uppmärksamhet från personal på plats och eventuellt i angänsande lokaler. Larmet är lokalt men kan även föras vidare till larmcentral.

Bråklarmet kan byggas upp med fast monterade knappar eller med radioöverförda larmknappar som personalen bär med sig.

Funktion

Vid larm från larmknapp (fast eller bärbar) aktiveras systemets gemensamma larmsumrar och sumrar i angränsande rum. Det larmande rummets nummer presenteras på display. Larmet ljuder tills återställning sker med återställningsapparaten märkt "Återställning" som är placerad i Receptionen eller liknande.



Bråklarm Guardy



ANVÄNDARVÄNLIGT OCH KOSTNADEFFEKTIVT

Guardy larm är enkelt att installera. Det är säkert, tillförlitligt och lätt att ändra eller bygga ut, vilket ger låga kostnader för inköp och underhåll. Tidigare system byggdes med en centralenhet som måste programmeras, något som blir alltför komplicerat för mindre anläggningar. Vårt nya system har en mindre central, befriad från dyr mjukvara. Den behöver inte programmeras, utan letar själv upp larmenheterna i överfallssystemet. Användaren får samma funktion till ett avsevärt lägre pris.

FLEXIBEL ANVÄNDNING

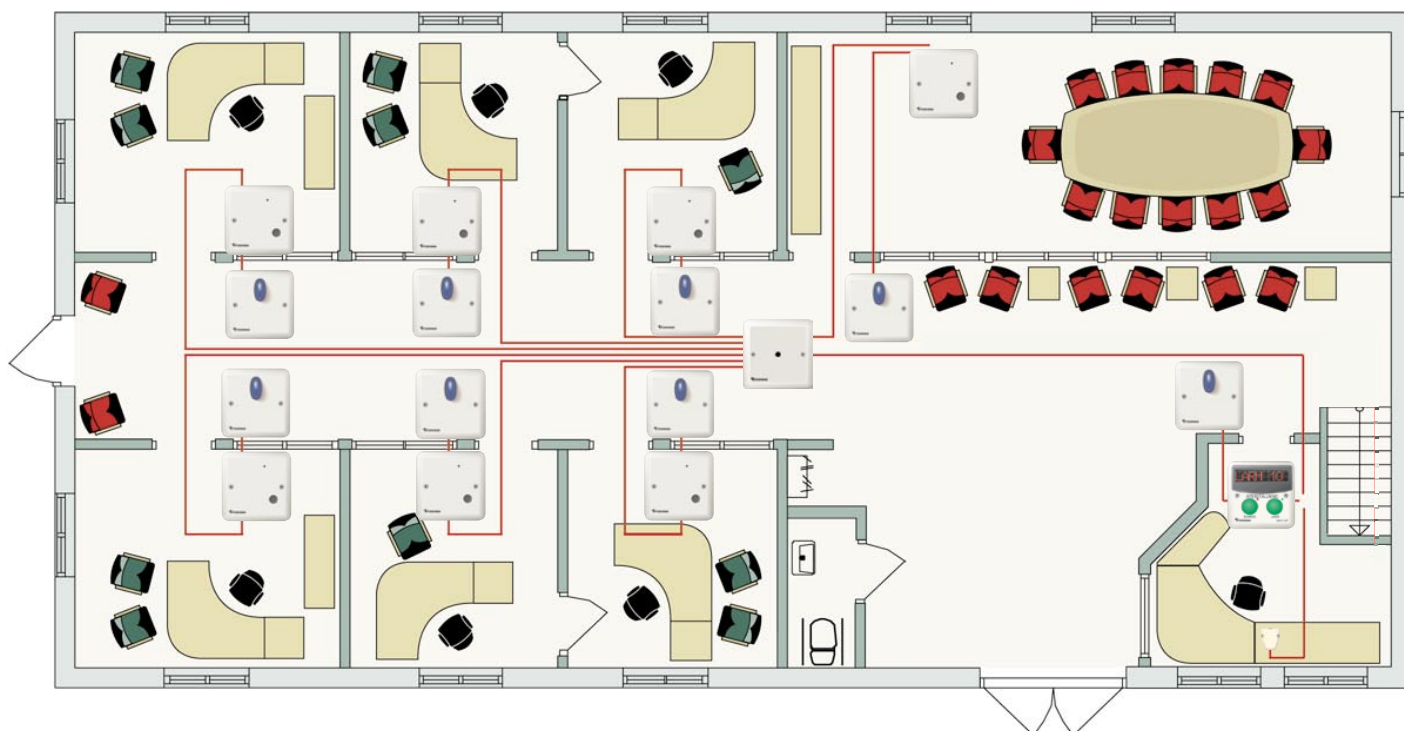
Systemet kan antingen användas lokalt som ett bråklarm eller vidarekopplas till larmcentral. Produkten bygger på trådlöst ultraljudslarm som enkelt kan byggas ut till 50 larmplatser och bestyckas med fasta larmknappar och displayer. Larmen kan visas optiskt (lampa, display), akustiskt (summer) eller bådadera. Systemet kan med fördel kombineras med kontorssignal, där bordsapparaten har en funktionsknapp som kan användas som fast ansluten larmknapp.

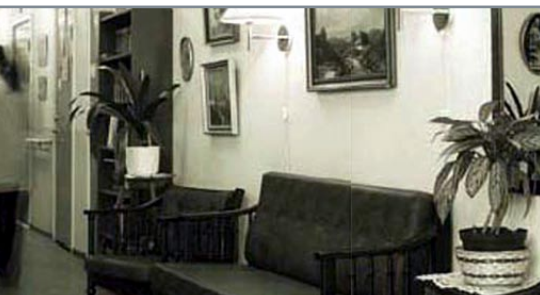
BÄRBART ELLER FAST

Larmknappen kan användas som bärbar enhet, exempelvis som arm- eller halsband. Den kan också monteras fast, valfritt placerad, så att den lätt kan nå. Systemet är självövervakande – om det blir fel på en enhet så indikeras det. En testapparat ger personalen möjlighet att regelbundet testa sina bärbara larmsändare.

OM BRÅKLARM

Ett bråklarm påkallar uppmärksamhet från personal i angränsande rum, utan att varken synas eller höras i det larmande rummet.



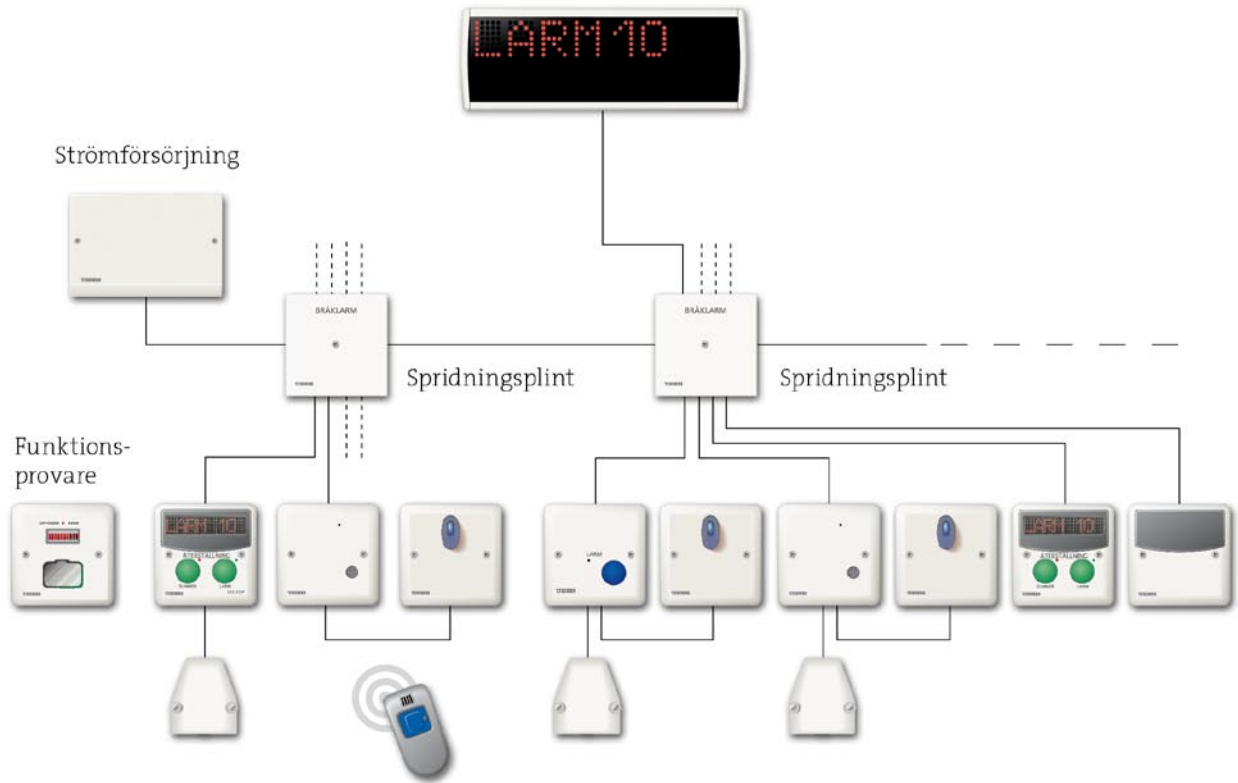


GUARDY® Produkter

Bråklarm för arbetsplatser där hotfulla situationer förekommer; socialkontor, vårdinrättningar, kontor och handel etc.

			<p>Bärbar larmsändare ultraljud ULK-210</p>
<p>Larmknapp med sladd KTK-863BPV</p>	<p>Mini display GMD-210P</p>	<p>Summer BLS-270P</p>	<p>Larmmottagare ultraljud med summer ULK-220P</p>
<p>Larmknapp, fast monterad KTK-801BPV</p>	<p>Rumslampa med summer ASA-231P</p>	<p>Rumslampa RSD-211P</p>	<p>Funktions provare ULP-210P</p>
<p>Larmdisplay GKD-210</p>			<p>Återställningsapparat GCE-210P</p>

GUARDY® Bråk-/överfallslarm



Så här fungerar GUARDY®

Larm aktiveras via fasta och/eller trådlösa knappar. Larmet går till korridoren utanför rummet, till personal i angränsande rum och till receptionen, utan att det indikeras i det larmande rummet. Här ser du några exempel på funktioner som gör din arbetsplats trygg:

- ✓ Indikering av larmande rumsnummer via tablåer, optiska (ljus), akustiska (ljud) och/eller display.
- ✓ Övervakad kommunikation.
- ✓ Justerbar ljudnivå i alla enheter.
- ✓ Larmet kan vidarekopplas till, larmcentral.

