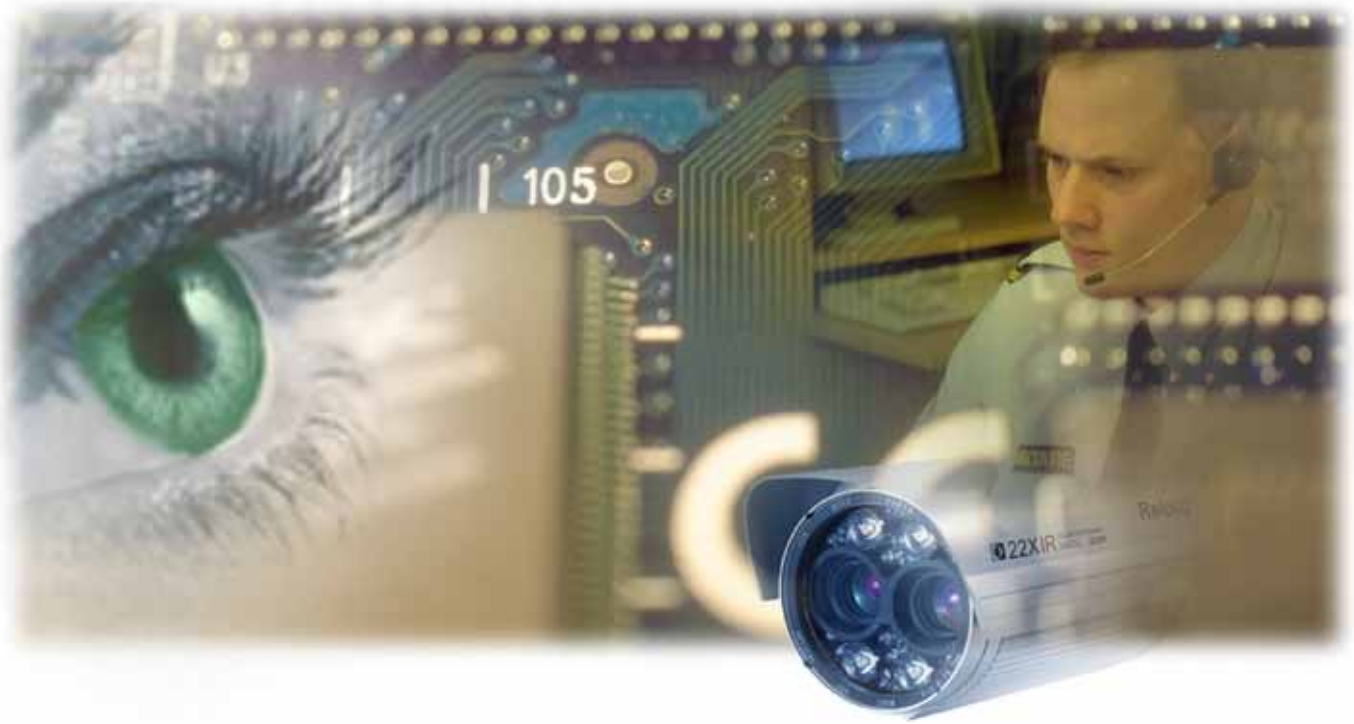




## Kamerautrustning



## Kameraövervakning

**Ett övervakningssystem med kameror får en allt större betydelse.**

Till de vanliga uppgifterna (övervakning och identifiering) kommer larmverifiering med digital bildöverföring och bildlagring. Övervakningssystemen talar på ett enkelt och tydligt sätt om vem eller vilka som står på andra sida dörren eller vad det är som händer nere på lagret eller bakom hyllorna i butiken.

Tillstånd till kameraövervakning behövs om man avser att övervaka en plats som är fritt upplåten för allmänheten. I detta sammanhang är det ointressant om platsen är ett offentligt eller privat område. Strikt privata utrymmen eller områden som inte anses upplåtna för allmänheten är bostäder, villatomter, trappuppgångar i flerfamiljehus eller utrymmen och områden på arbetsplatser där allmänheten inte tillåts uppehålla sig.



I små och medelstora företag, t.e.x butiker och kontor ger ett övervakningssystem dig möjlighet att öka säkerheten för både personal och kunder. Den minskar, många gånger, även det svinn som kan förekomma genom snatterier och

## Analoga kameror

Den konventionella (analog) tekniken har utvecklats mycket och samtidigt blivit prisvärd. Tekniken är dock begränsad till 0,3 mp bildupplösning. Önskas högre upplösning hänvisar vi till vårt digitala sortiment.

### Analoga kameror både för utomhus och inomhusbruk

#### CAM-SV800

##### Inom och utomhuskamera med inbyggd IR belysning

vilket gör att den kan prestera bilder i totalt mörker (0Lux) En kamera för övervakning utomhus applikationer eller större områden inomhus IR Räckvidd upp till 75meter, Optik ger 5° - 50° öppningsvinkel. 550 TVL färg



#### CAM-T2815

##### Domekamera med inbyggd värme och IR-belysning.

Vandalsäker högupplöst äkta dag/nattkamera med mekaniskt IR-filter. Kameran är normalt en färgkamera och växlar till svart/vit läge vid mörker. Mycket flexibel montering med 3-axlad justering för att passa i alla lägen både vid tak- och väggmontage. Kameran har även extra videoutgång för servicemonitor för enkel injustering.

Kameran levereras med underdel för utanpåliggande montage men kan även fällas in om underdelen inte används. Kameran kan monteras utomhus och är utrustad med värmeelement som automatisk inkopplas om 24VAC ansluts till kameran. Väggfäste finns som tillbehör.



#### CAM-T5331

- 1/3" SONY 410K/470K Pixels Super-HAD IT CCD
- High Resolution : 600 TV Lines
- Min. illumination 0.0006Lux (F2.0, 15 IRE, Sens-Up 512x)
- f=3.8 mm, Fixed Iris Lens
- Internal/Linelock (Phase Control) Function
- Day/Night Function (Soft), Sens-Up Function (512x)
- Motion Adaptive Digital Noise Reduction (3D+2D)
- Back Light Compensation (Area Setting)
- Advanced Motion Detection Function
- eXtended Dynamic Range (XDR)
- Privacy Mask Function (Polygonal Mosaic)
- DIS (Digital Image Stabilization)
- CCVC (Camera Control Via Coaxial cable, Controller : SCX-RD100)
- Intelligent Video (Moved / Fixed / Fence / Area /Tracking)
- Multi-Language OSD support
- DC12V & AC24V 60Hz(50Hz)



#### CAM-T7455

##### Inom och utomhuskamera

Bildsenor 1/4" CCD,  
TVL(färg/svartvit) 600, Ljuskänslighet (färg, 50 IRE, Sens-up: Av) 1.2, Lux (F1.65) \*1,  
Ljuskänslighet (s/v, 50 IRE, Sens-Up: Av) 0.12 -Lux (F1.65) \*1,  
Vandalsäker, Strömförsörjning DC12V/AC24V, (DC/AC) 11W (47W med värme), Dag/natt (IRC),  
Lins 3.2-138.5mm (x43), Wide Dynamic Range (WDR), Virtual Progressive Scan (VPS),  
Privacy Mask,  
On Screen Display (OSD),  
Larm in-/utgångar 8/4,  
\* 1 = Vid fullt Wide utslag,  
IP66



## Analoga kameror för utomhusbruk



### **CAM-S878**

#### **Utomhuskamera färg/ sv/v**

CCD-kamera med digital signalprocessor. Ljuskänslighet 0,05 Lux/F1,2, bildupplösning 540 linjer, komplett med 3,0-8 mm utbytbar varifokal lens med autoiris, komplett med skyddskåpa, med värme, solskydd och väggfäste. Dag & natt-funktion, strömförsörjning 230 V AC

### **CAM-LC122**

#### **Utomhuskamera med kraftig inbyggd IR belysning**

vilket gör att den kan prestera bilder i totalt mörker (0Lux) En kamera för övervakning av parkeringar och andra utomhus applikationer eller större områden inomhus IR Räckvidd upp till 50meter, Optik ger ~16° smal öppningsvinkel. Bildupplösning 480 linjer. 12 volt DC



### **CAM-T5810**

#### **Utomhuskamera med IR belysning (50 m)**

Högupplöst dag/nattkamera med 550 linjer, 7,5-50 mm varifokal IR korrigerad lens med autoiris, ljuskänslighet 0,3 lux (färg), 0 lux (IR på s/v), digital signalprocessor, digital brusreducering, motljuskompensation, metallkapsling, Temperaturområde -30 till +50. Strömförsörjning 12 volt 4 amp



## Analoga kameror för inomhusbruk samt för dold övervakning



**CAM-2331**  
**Boxkamera**  
**Dag/nattfunktion (soft)**

TVL (färg/svartvit) Högupplöst 600 linjer, Bildsensor 1/3" CCD, Ljuskänslighet (färg, 50 IRE, Sens-up: Av) 0.4 Lux (F1.2), Strömförsörjning DC12V/AC24V, Strömförbrukning 2.4W, eXtended Dynamic Range (XDR), Motion Adaptive DNR, Privacy Mask, Kamerastyrd rörelsedetektering, On Screen Display (OSD), Larm in-/utgångar 0/1



**CAM-T2335**  
**Boxkamera**  
**Dag/nattfunktion (ICR)**

TVL(färg/svartvit) Högupplöst 600 linjer, Bildsensor 1/3" CCD, Ljuskänslighet (färg, 50 IRE, Sens-up: Av) 0.4 Lux (F1.2), Ljuskänslighet (s/v, 50 IRE, Sens-Up: Av) 0.04 Lux (F1.2), Strömförsörjning DC12V/AC24V, Strömförbrukning 2.4W, Dag/Natt (IRC), Wide Dynamic Range (WDR), eXtended Dynamic Range (XDR), Motion Adaptive DNR, Virtual Progressive Scan (VPS), Privacy Mask, Kamerastyrd rörelsedetektering, Intellegent Video Content Analysis, On Screen Display (OSD), Larm in-/utgångar 0/1

**CAM-C98**

**Inomhuskamera,**  
**Miniatyr färg kamera**

för dold övervakning inomhus kameran finns placerad i ett rör placeras tex. vid entredörrar Kamerans optik ger ~70° öppningsvinkel. Plaströr, 520 TVL färg



**CAM-C340**  
**Inomhuskamera**  
**Svart/vit i klocka:**  
**CL-340/A**

Sv/v kamera med 3,6 mm pinhole lens gömd i fungerande kontorsklocka. Upplösning 380 linjer, Ljuskänslighet 3 Lux, Audio, 12 V DC



**CAM-LC97**  
**Inomhuskamera**  
**1 x 1meter gallermodul inkl.**

**montagedetaljer,**  
2 ändstycken och montageplatta.  
Optik från ca: 20°-90°  
Small med 520 TVL färg



**CAM-C100**  
**Dold kamera**  
**plastdosa 12V med**  
**inbyggd kamera.**

Högupplöst dag/nattkamera med 550 linjer, 4,3mm Pinhole-lins, Ljuskänslighet 1,0 Lux, Bildsensor 1/3" SONY super HAD CCD, motljuskompensation, Temperatur -10 till +50 C, 10 m anslutningskabel, spänning/ström 12VDC, 160mA (transformator medföljer)

## Dummy kameror



**CAM-T200**  
**Dummykamera**  
Mått ( ØxH) 130x100mm



**CAM-T231**  
**Dummykamera**  
Komplett med dum-  
mylins och väggfäste.  
Mått (HxBxD) 46x48x115 mm

## Bildlagring

### DVR-T6040

Videolagringsenhet (DVR) för 4 kameror. Enheten är enkel att handha både vid lokal användning via fjärrkontroll eller mus samt över nätverket via webbgränssnitt, Smart Viewer eller Net-I.

- ✓ Videolagring för 4 kameror
- ✓ Hårddisk 250GB
- ✓ Video (MPEG-4) / Ljud (ADPCM)
- ✓ Bildtakt live 100 bilder/sek
- ✓ Kombinerad BNC och VGA-utgång för huvuddisplayen
- ✓ Stöd för dynamisk DDNS
- ✓ Integrerad Webserver för livestreaming
- ✓ USB ingång



### DVR-T7080

Videolagringsenhet (DVR) för 8 kameror. Enheten är enkel att handha både vid lokal användning via fjärrkontroll eller mus samt över nätverket via webbgränssnitt, Smart Viewer eller Net-I.

- ✓ Videolagring för 8 kameror
- ✓ Hårddisk 500GB
- ✓ Video (MPEG-4) / Ljud (ADPCM)
- ✓ Bildtakt live 200 bilder/sek
- ✓ Kombinerad BNC och VGA-utgång för huvuddisplayen
- ✓ Stöd för dynamisk DDNS
- ✓ Samtidig inspelning och streaming
- ✓ Webbaserad övervakning & sökning
- ✓ HDMI-utgång
- ✓ USB ingång



### DVR-T7160

Videolagringsenhet (DVR) för 16 kameror. Enheten är enkel att handha både vid lokal användning via fjärrkontroll eller mus samt över nätverket via webbgränssnitt, Smart Viewer eller Net-I.

- ✓ Videolagring för 16 kameror
- ✓ Hårddisk 1TB
- ✓ Video (MPEG-4) / Ljud (ADPCM)
- ✓ Bildtakt live 400 bilder/sek
- ✓ Kombinerad BNC och VGA-utgång för huvuddisplayen
- ✓ Stöd för dynamisk DDNS
- ✓ Samtidig inspelning och streaming
- ✓ Webbaserad övervakning & sökning
- ✓ HDMI- utgång
- ✓ USB ingång



## Bildlagring för analoga och IP kameror

### DVR-5016 16 kanaler - 500GB

- ✓ Digital videoinspelare för 16 kameror (IP + analoga)
- ✓ Lagrar upp till 200 bilder/sekund
- ✓ Bildupplösning på inspelning 720 x 576
- ✓ 500GB hårddisk, utbyggbar med lagringsmodul (usb)
- ✓ Visuell sökning - avancerad sökfunktion med enkelt handhavande
- ✓ Ställbar inspelningshastighet, bildupplösning och ljus/färgkontroll av videosignal per kamera
- ✓ Inbyggd Multiplexer med flera olika visningslägen: 1 helbild, 4, 9 eller 16 bilder samtidigt.
- ✓ Alla visningslägen kan användas vid uppspelning av inspelat bildmaterial, vilket ger en överblick av vad som sker på alla kameror vid den aktuella tidpunkten
- ✓ Triplex-funktion för samtidig inspelning, uppspelning och handhavande.



- ✓ Inbyggd CD/DVD-brännare
- ✓ Ljudinspelning på fyra kanaler
- ✓ Funktion för dolda kameror
- ✓ 4 ingångar för larm / 3 utgångar (D-sub)
- ✓ 4 monitorutgångar (VGA, DVI och 2 st BNC)
- ✓ USB-ingångar t.ex för lagring på USB-minne
- ✓ Avancerad kontroll, styrning och sökning över nätverk/internet (programvara ingår)
- ✓ Inspelning från IP-kameror är en standardfunktion
- ✓ Dynamisk eller fast IP-adress
- ✓ Svenskt Windows XP, SP2
- ✓ Svensk text och grafik



## Bildlagring för analoga kameror

### DVR med bildskärm

#### DVR-T8082

Videolagringsenhet (DVR) för 8 kameror med hög prestanda. Enheten är enkel att handha både vid lokal användning via fjärrkontroll eller mus samt över nätverket via webbgränssnitt, Smart Viewer eller Net-I.

- ✓ Videolagring för 8 kameror
- ✓ Hårddisk 500GB
- ✓ Video (MPEG-4) / Ljud (ADPCM)
- ✓ Bildtakt live 200 bilder/sek
- ✓ Kombinerad BNC och VGA-utgång för huvuddisplayen
- ✓ Stöd för dynamisk DDNS
- ✓ Samtidig inspelning och streaming
- ✓ Webbaserad övervakning & sökning
- ✓ HDMI-utgång
- ✓ USB ingång



#### DVR-T8162

Videolagringsenhet (DVR) för 16 kameror med hög prestanda. Enheten är enkel att handha både vid lokal användning via fjärrkontroll eller mus samt över nätverket via webbgränssnitt, Smart Viewer eller Net-I.

- ✓ Videolagring för 8 kameror
- ✓ 2TB
- ✓ Video (MPEG-4) / Ljud (ADPCM)
- ✓ Bildtakt live 400 bilder/sek
- ✓ Kombinerad BNC och VGA-utgång för huvuddisplayen
- ✓ Stöd för dynamisk DDNS
- ✓ Samtidig inspelning och streaming
- ✓ Webbaserad övervakning & sökning
- ✓ HDMI-utgång
- ✓ USB ingång



## Strömförsörjning



**CAM-POL1**  
(1 kanal)

**CAM-POL6**  
(6 kanaler)

**CAM-POL12**  
(12 kanaler)

**CAM-POLS**  
(aktiv split)

**TRF-299**

**Spänningsaggregat**

för avbrottsfri kraft vid strömavbrott med 2 st 7 amp ackumulatorer 12 volt.

**TRF-4**

**Transformator**

12 volt

## Digitala kameror

### IP-kameror har möjlighet till bättre upplösning än analoga kameror

- De har också hög skalbarhet, fler kameror och större hårddisk
- ✓ Lättare systemintegration via OPC-stöd och I/O styrningar
- ✓ Strömförsörjning av kamerorna över Switchen PoE
- ✓ Megapixelkameror medger zoomning i bilderna, efteråt
- ✓ Med en cat5 kabel kan man ansluta två kameror på samma kabel
- ✓ Nätverkskameror medger intelligens i kameran, vilket spar bandbredd

IP-lösningar kan vara allt ifrån att titta på en kamera via Explorer, till hur stora lösningar som helst.



#### **CAM-511**

##### **1,3 megapixel kamera**

Bildupplösning (1280x1024), upp till 15 bilder/sek, vidvinkel objektiv, 0,2 lux ljuskänslighet, progressiv slutare, rörelse detektering, Digital PTZ, Flash minne 4MB, RAM minne 16MB, max bildstorlek 100kb, strömförsörjning 24VAC, 12VDC, temperatur 0 - 40 grader.

#### **CAM-702**

##### **2 megapixel kamera**

Bildupplösning (1600x1200), upp till 20 bilder/sek, vidvinkel objektiv, 0,2 lux ljuskänslighet, rörelse detektering, progressiv slutare, Digital PTZ, Flash minne 4MB, RAM minne 64MB, max bildstorlek 140kb, strömförsörjning 24VAC, 12VDC, temperatur -20 - 50 grader.



#### **CAM-703**

##### **3,1 megapixel kamera**

Bildupplösning (2048x1536), upp till 12 bilder/sek, vidvinkel objektiv, 0,3 lux ljuskänslighet, rörelse detektering, progressiv slutare, Digital PTZ, Flash minne 4MB, RAM minne 64MB, max bildstorlek 225kb, strömförsörjning 24VAC 12VDC, temperatur -20 - 50 grader.



#### **CAM-705**

##### **5 megapixel kamera**

Bildupplösning (2560x1920), upp till 10 bilder/sek, vidvinkel objektiv, 0,3 lux ljuskänslighet, rörelse detektering, progressiv slutare, Digital PTZ, Flash minne 4MB, RAM minne 64MB, max bildstorlek 400kb, strömförsörjning 24VAC 12VDC, temperatur -20 - 50 grader.



#### **CAM-802**

##### **2 megapixel utomhuskamera**

Bildupplösning (1600x1200), upp till 20 bilder/sek, vidvinkel objektiv, 0,2 lux ljuskänslighet, rörelse detektering, progressiv slutare, Digital PTZ, Flash minne 4MB, RAM minne 64MB, max bildstorlek 140kb, strömförsörjning 24VAC 12VDC, temperatur -50 - 55 grader.



**CAM-R225****Allt i ett PTZ nätverks kamera**

Högkvalitativa bilder (752x582), 460 linjer, upp till 25 JPEG bilder/sek och 25 MPEG bilder/sek, färg 0,7 lux, Panorering H. 0 - 340 grader, panorering V. -30 - 90 grader, dag/natt funktion, rörelse detektering, analog videoutgång för enkel installation, tvåvägs ljud, strömförsörjning 24VAC 12VDC och power over Ethernet, temperatur 0 - 40 grader.

**CAM-2100  
Nätverkskamera**

AXIS 2100 Nätverkskamera med 4mm fast optik. Bildhastighet upp till 10 bilder per sekund. Ljuskänslighet 3-10.000 lux. RS232 seriell utgång samt larm in- och utgång. Avsedd för inomhusbruk.

**CAM-2110  
Nätverkskamera**

AXIS 2110 Nätverkskamera med variabel 3,5-8mm manuell zoom och manuellt justerbar bländare. Bildhastighet upp till 10 bilder per sekund. Ljuskänslighet 1-200.000 lux. RS232 seriell utgång samt larm in- och utgång. Avsedd för inom- och utomhusbruk.

**CAM 290  
Kamerahus**

AXIS 290 Kamerahus levereras komplett med väggfäste och solskydd. Kamerahuset är IP66 klassat och anpassat till AXIS kameror. Används utomhus och i krävande inomhusmiljö. Kamerahuset har även ett inbyggt värmeelement som automatiskt aktiveras vid kall väderlek.



## Monitorer



### MON-T17V

Monitor 17 tum med vga ingång

### MON-T19V

Monitor 19 tum med vga ingång

### MON-72

Väggfäste till monitor MON-LC70 samt 71

### MON-73

Tak/Golvfäste till monitor MON-LC70 samt 71



### MON-T17B CCTV

#### Monitor LCD

- 1 st VGA-ingång
- 2 st BNC-ingångar/utgångar (Loop-Through)
- Skärmstorlek: 17"
- Bildupplösning: 1280x1024
- Kontrast: 700:1, ljus: 300cd/m<sup>2</sup>, responstid: 8ms
- Mått (bXhXd): 382x390x200 mm
- Vikt: 8,5kg





**MON-T19B CCTV  
Monitor LCD**

- Skärmstorlek: 19"
- Bildkvalitet: Superior DNle
- Bildupplösning: 1280 x 1024
- Kontrast: 1000:1
- Ljusstyrka: 300cd/m2
- Responstid: 5ms
- Ingångar: Composite (BNC) x 2, S-Video, VGA
- Utgångar: Composite (BNC) x 2, S-Video / Loop Through



**MON-T20B CCTV  
Monitor LCD**

- 1 st VGA-ingång
- 2 st BNC-ingångar/utgångar (Loop-Through)
- Skärmstorlek: 20"
- Bildupplösning: 1600 X 1200
- Kontrast: 700:1, ljus: 300cd/m2, responstid: 16ms
- Mått (bXhXd): 458x393x87 mm
- Vikt: 8,5kg



**MON-T32B CCTV  
Monitor LDC**

- 1 st VGA-ingång
- 2 st BNC-ingångar/utgångar (Loop-Through)
- Skärmstorlek: 32" (16:9)
- Bildupplösning: 1366 x 768
- Kontrast: 1000:1, ljus: 500cd/m2, responstid: 18ms
- Mått (bXhXd): 780x550x100 mm
- Vikt: 22.6kg



**MON-T40B CCTV  
Monitor LCD**

- Skärmstorlek: 40"
- Bildkvalitet: Superior DNle
- Bildupplösning: 1920x1080 (Full HD)
- Kontrast: 4000:1
- Ljusstyrka: 450cd/m2
- Responstid: 8ms
- Ingångar: Composite (RCA) x1, HDMI x1, DVI x1

## Programvaror och PC-servrar

### CAM-KEN1

- ✓ Hög funktionalitet
- ✓ Unik skalbarhet
- ✓ Intelligent OPC integration
- ✓ Användarvänlig
- ✓ Kameraoberoende
- ✓ Skriptmotor inkluderad
- ✓ Sökning och export
- ✓ I/O och logiska villkor
- ✓ Trådlös kommunikation
- ✓ Pan Tilt Zoom

I/O styrning: 32 plus alla i kamerorna, Fjärrstyrning av klient: Tillval, via OPC och COM, Antal kameror: 4-20 stycken

Max lagring: 500 GB, Megapixelsupport, Fjärradministration, Svensk mjukvara, Händelsestyrd lagring, Kontinuerlig lagring,

Pre-alarm, Post-alarm, Digital zoom, Tidssökning, Händelsesökning, Rörelse sökning, Smart sökning, Automatisk radering på kameranivå, Rörelse detektering, Valfritt antal schema för lagring



### DAT-390 DELL Precision 390 Intel core2 duo processor

Datorn levereras alltid förkonfigurerad efter erät önskemål.

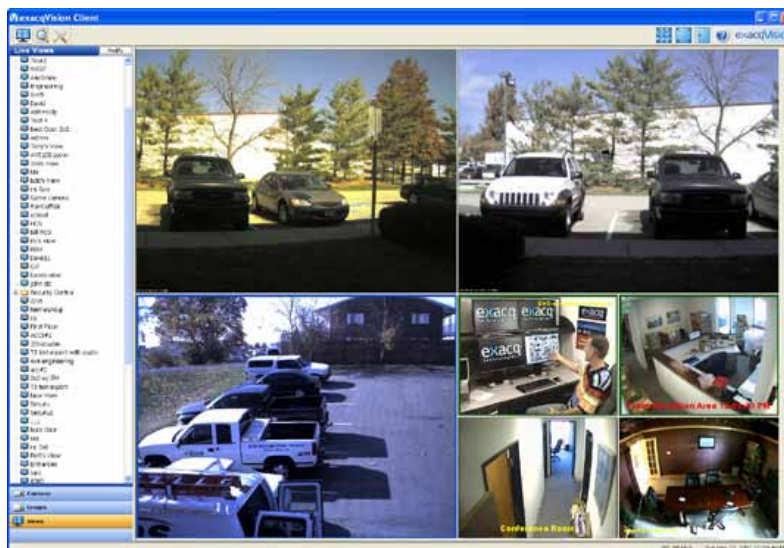
- ✓ Operativsystem: Windows XP SP2
- ✓ OS språk: Svenska
- ✓ OS hårddisk: 80GB
- ✓ Lagrings hårddisk: 500 GB
- ✓ Monitor: 17" (1708FP, Ultra sharp, TCO 99)
- ✓ Tangentbord: Ja
- ✓ Mus: Ja
- ✓ Brännarprogram: Roxio Creator Delux
- ✓ Max kameror: 15 stycken

- ✓ Chassi: Precision 390 från dell
- ✓ Moderkort: Intel Core2 Duo E6600
- ✓ (2.4GHz, 4MB cache, 1066MHz FSP)
- ✓ Minne: 2 X 512MB
- ✓ Grafikkort: NVIDIA Quadro NVS 285 DVI, 128MB
- ✓ PCIe X 16
- ✓ Nätverkskort: 10/100/1000, inbyggt i moderkortet
- ✓ DVD-brännare: 16 X DVD +/- RW

### ExacqVision NVR är ett robust och skalbart NVR-system för installation på standardserverar.

Systemet har en klient/server uppbyggnad där klienten används för all serverkonfiguration. Varje server kan hantera upp till 64 IP-kameror och en klient kan sömlöst ansluta till flera servrar.

Systemet licensieras per kamera, ingen separat server- eller klientlicens tillkommer. Kameralicenser köps med rätt att uppdatera (s.k. Software Subscription) i 1, 3 eller 5 år.



### Funktioner

- ✓ Svensk programvara
- ✓ Stöd för alla ledande kameratillverkare, bl.a. Arecont Vision, ACTi, Panasonic, IQEye, Vivotek och GE
- ✓ Stöder högupplösta megapixelkameror
- ✓ Digital PTZ-funktion möjliggör PTZ-liknande funktionalitet med möjlighet att sätta digitala presets åtkomliga både i realtid och i inspelat material
- ✓ Stöd för upp till 4 monitorer per klient
- ✓ Pre/Post larminspelning
- ✓ Uppspelning av flera kameror samtidigt
- ✓ exacqRecall - direktexport till CD/DVD
- ✓ Textinspelning från kassasystem (POS)
- ✓ Aktivitetslogg
- ✓ Ljudinspelning från IP-kameror (kompatibla modeller)
- ✓ Styrning av reläer i IP-kameror (kompatibla modeller)
- ✓ Händelsestyrning baserad på sensorstatus i IP-kameror (kompatibla modeller)
- ✓ Meddelanden via e-post vid larm och händelser
- ✓ Kraftfull och lättanvända funktioner för kameravyer och kameragrupper

### NVR-370 Videoservern W370 är anpassad för videolagring av ca. 12 IP-kameror i ExacqVision

Enheten levereras med 1x500GB hårddisk monterad. Ytterligare tre hårddiskar kan anslutas internt i enheten. Servern levereras med operativsystem (windows 7 Professional) och exacqVision förkonfigurerat. Licenser installerars av återförsäljaren. Tillverkarens på-platsen garanti omfattar server inklusive fabriksmonterad 500GB-hårddisk.

#### En stationär arbetsstation med hög prestanda i ett litet format.

- ✓ Fujitsu Celsius W370
  - ✓ Microtower
  - ✓ Mått: 20,3 cm x 42,6 cm x 44,2 cm, Vikt: 16kg
  - ✓ Processor: 1xIntel Core2 Duo E8500/3,16 GHz (med dubbelkärna)
  - ✓ Cacheminne: 6MB L2 -cache
  - ✓ RAM: 4 GB (installerad) /8 GB (max)-DDR2 SDRAM-800Mhz - PC2-6400
  - ✓ Hårddisk: 1x500GB - standad - Serial ATA-300
  - ✓ Optisk lagring: DVD±RW
  - ✓ Nätverksfunktioner: Nätverkskort - Ethernet, Gigabit
  - ✓ Strömtillförsel: AC 120/230 V (50/60Hz)
  - ✓ 9 st USB 2.0, 1 st seriell
- Rek. max anslutna kameror: Upp till 12 rek.



### Videoservern NVR-150 är anpassad för videolagring upp till 30 IP-kameror i ExacqVision.

Enheten har en skalbar uppbyggnad och kan uppgraderas med både hårddiskar och internminne. Hårddiskar monteras i hot-plyg-kassetter (upp till 4 st) på enhetens framsida och kan installeras under drift. Enheten har programvara för diagnostik, drifts-övervakning och felsökning av hårdvara via Server View/SNMP förinstallerad vid leverans. Servern levereras med operativsystem (Windows 7 Pro) och ExacqVision (inkl. medbeställda licenser) förkonfigurerat. Installationen kan skräddarsys efter önskemål.

Tillverkarens på-platsen garanti omfattar server inklusive medbeställda hårddiskar.



- ✓ Fujitsu Primergy TX 50 S6
  - ✓ Typ: Server
  - ✓ Tower - 5U,
  - ✓ Mått: 20,5 cm x 60,5 cm x 44,4 cm
  - ✓ Processor: 1xIntel Dual-Core Xeon E3110/ 3 GHz (med dubbelkärna)
  - ✓ Cacheminne: 6MB L2 -cache
  - ✓ RAM: 2 GB (installerad) /8 GB (max)-DDR2 SDRAM- ECC -800Mhz - PC2-6400
  - ✓ Hårddisk: Ingen
  - ✓ Kontrollerkort: Serial ATA-300
  - ✓ Fack i lagringsxerver: Hot-swap 3,5
  - ✓ Optisk lagring: DVD±RW
  - ✓ Nätverksfunktioner: Nätverkskort - Ethernet, Gigabit
  - ✓ Strömtillförsel: AC 120/230 V (50/60Hz)
  - ✓ 9 st st USB 2.0, 1 st seriell
- Rek. max anslutna kameror: Upp till 12 rek.

### Videoservern NVR-2540 är anpassad för videolagring upp till 4 IP-kameror i ExacqVision.

Enheten levereras med 1x500GB hårddisk monterad. Ytterligare tre hårddiskar kan anslutas internt i enheten. Servern levereras med operativsystem (Windows 7 Professional) och ExacqVision förkonfigurerat. Licenser installeras av återförsäljaren. Tillverkarens på-platsen garanti omfattar server inklusive fabriksmonterad 500GB- hårddisk.

- ✓ Fujitsu Esprimo P 2540
- ✓ Typ: PC
- ✓ MiniTower
- ✓ Mått: 20,3 cm x 39 cm x 39,2cm
- ✓ Processor: 1xIntel Core 2 Duo E7300 2.66GHz (med dubbelkärna)
- ✓ Cacheminne: 6MB L2 -cache
- ✓ RAM: 2 GB (installerad) /8 GB (max)-DDR2 SDRAM- ECC -800Mhz - PC2-6400
- ✓ Hårddisk: 1 x 500GB - standard - Serial ATA-300
- ✓ Kontrollerkort: Serial ATA-300
- ✓ Optisk lagring: DVD±RW (±R DL) /DVD -RAM
- ✓ Nätverksfunktioner: Nätverkskort - Ethernet, Gigabit
- ✓ Strömtillförsel: AC 120/230 V (50/60Hz)
- ✓ Rek. max anslutna kameror: Upp till 4 rek.





**Området är  
TV-bevakat**



**LH ELECTRONIC  
ALARM AB  
08-605 20 00**

